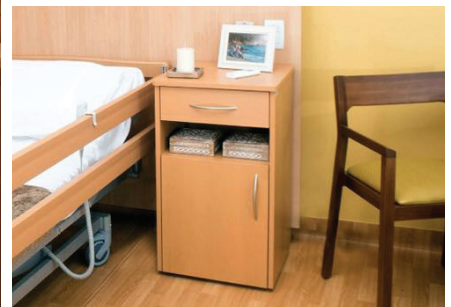


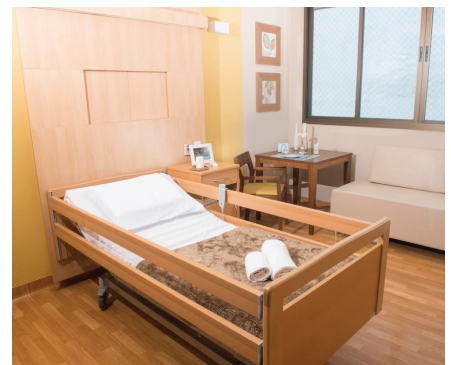
Clinica Florence

Nazaré, Salvador - Bahia (Brazilië)



De Clinica Florence, vernoemd naar de Britse verpleegster Florence Nightingale, richt zich op twee verschillende doelgroepen: patiënten die palliatieve zorg nodig hebben en chronisch zieken. Het leed verzachten, van de patiënt zowel fysiek, emotioneel, sociaal en geestelijk, en ondersteuning geven aan de familieleden is het voornaamste doel van de nieuwe zorginstelling die op 27 april 2017 werd ingehuldigd.

De patiënt mag de kamer personaliseren aan de hand van foto's of persoonlijke objecten, waardoor die zoveel mogelijk aanvoelt als een echte "thuis". Ook de Haelvoet meubelen dragen bij tot dit thuisgevoel. De 34 nieuwe kamers werden door ons voorzien van een Artena Care zorgbed, Quadra Care nachttafels en enkele relaxzetels.



Architect: Sotero Arquitetos (<http://www.soteroarquitetos.com.br>)

Omvang van het project: 34 kamers

Datum: April 2017

Producten



Artena Care



Quadra Care



Fero 03877