

# WZC Sint-Vincentius

Avelgem (België)



**Voor de verbouwing en uitbreiding van het huidige woon- en zorgcentrum te Avelgem, koos Sint-Vincentius Haelvoet als partner.**

Om een kwaliteitsvolle dienstverlening doorheen de werken te waarborgen, verlopen de verbouwingen in verschillende fases. In maart 2014 leverde Haelvoet de meubelen voor de 1e fase van het project, waaronder de inrichting van het dagverzorgingscentrum.

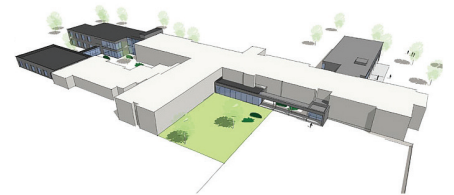
Er werd gekozen voor ons Domus zetelgamma (clubzetels en relaxfauteuils), de Square eet- en salontafels en het Flat tafelgamma (bootvormige tafels en salontafels met centrale voet).

De bewoners namen onlangs de nieuwe leefruimtes in gebruik. Door ruime aandacht te besteden aan een huiselijke vormgeving en het thuisgevoel, zijn onze zorgmeubelen er niet enkel functioneel, maar dragen ze ook bij tot de sfeer en eigenheid van deze ruimtes.

**Architect:** VK Studio (Roeselare)

**Omvang van het project:** kamers + dagverzorgingscentrum

**Datum:** Maart 2014



## Producten



Domus Classic Soft



Domus Classic Flex



Domus Fauteuil Soft



Domus Club-1 Soft



Sintesi stoel



Square tafel



Logica stoel



Square salontafel